



*earning every day-ahead your trust
stepping forward to the future*

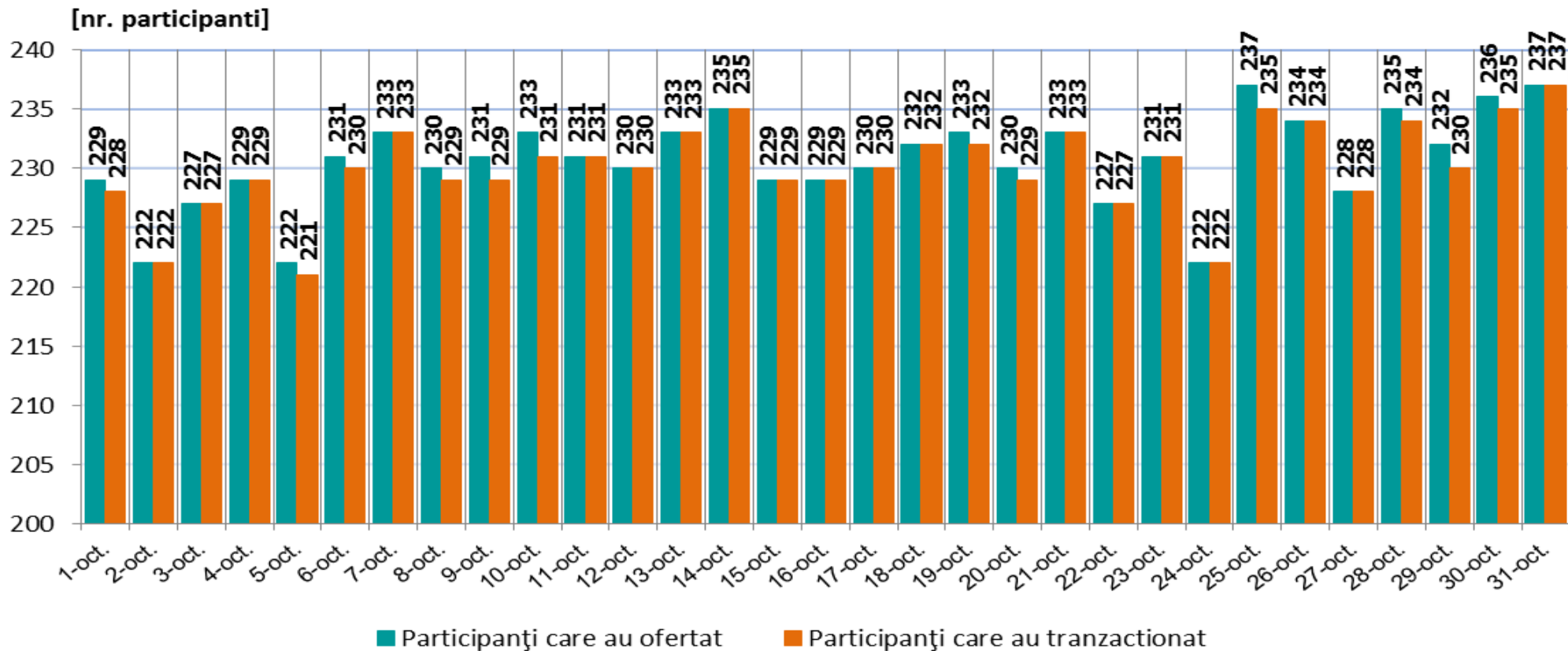
opcom

operatorul pieței de energie electrică și de gaze naturale din România

Funcționarea Pieței pentru Ziua Următoare în perioada 01 – 31 octombrie 2016



Numărul de participanți care au ofertat și tranzacționat pe PZU în perioada 01 – 31 octombrie 2016



Nr. maxim al participanților care au ofertat = 237

Nr. mediu al participanților care au ofertat = 231

Nr. mediu al participanților care au tranzacționat = 230

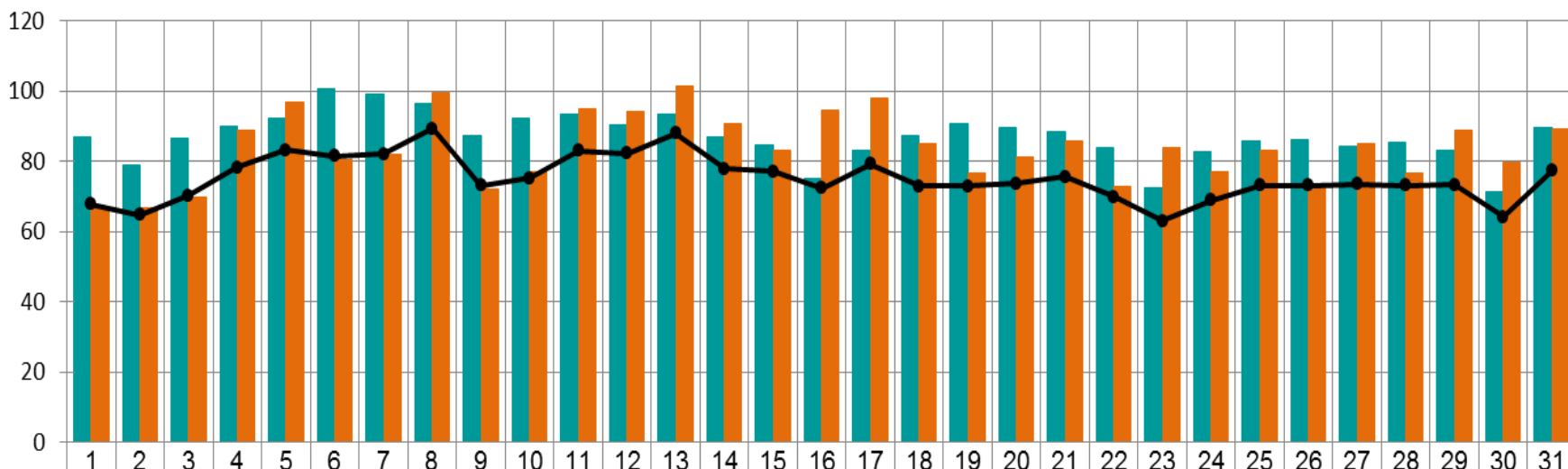


*earning every day-ahead your trust
stepping forward to the future*

opcom operatorul pieței de energie electrică și de gaze naturale din România

Volumele zilnice de energie electrică oferite și tranzacționate în perioada 01 – 31 octombrie 2016

[GWh]



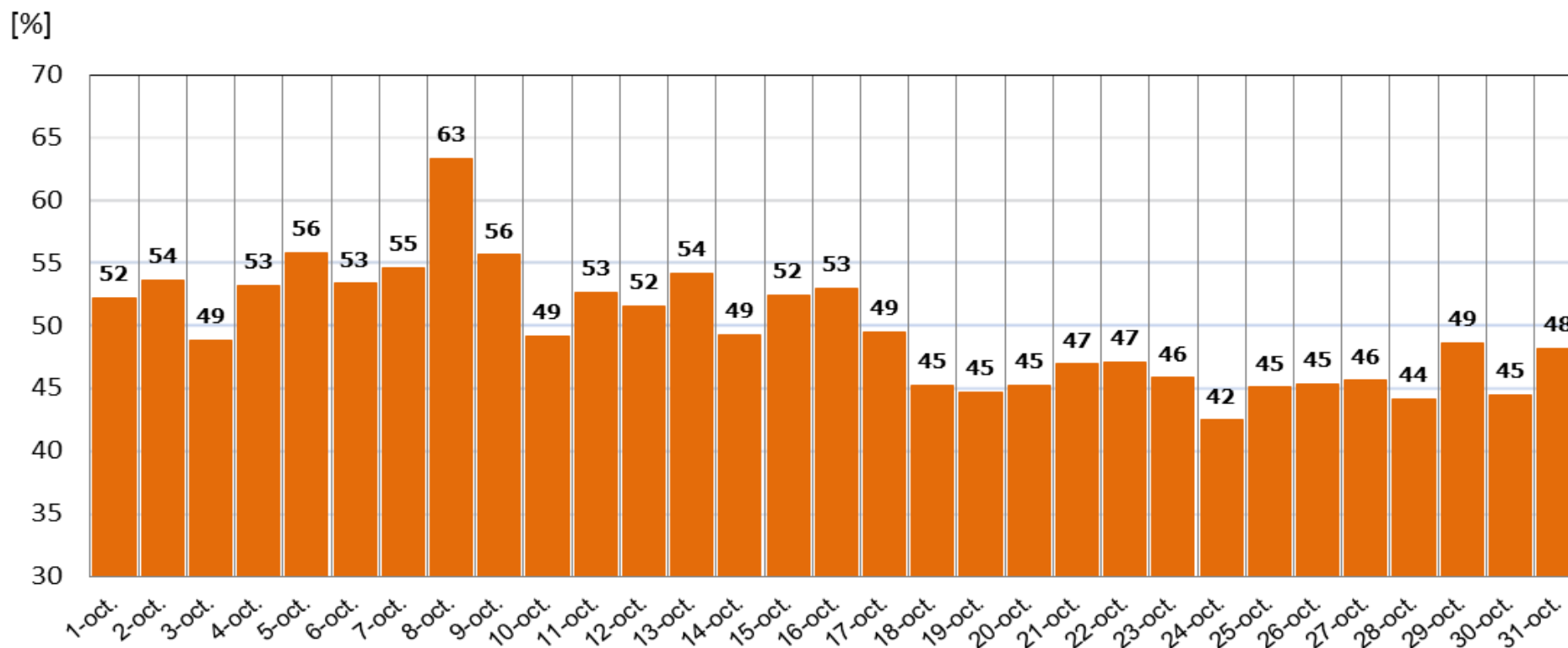
Volumul ofertelor de cumpărare = 2.697 GWh

Volumul ofertelor de vânzare = 2.595 GWh

Volumul total tranzacționat = 2.329 GWh



Pondere zilnică a tranzacțiilor pe PZU în prognoza consumului intern în perioada 01 – 31 octombrie 2016



Pondere medie = 49,56 %

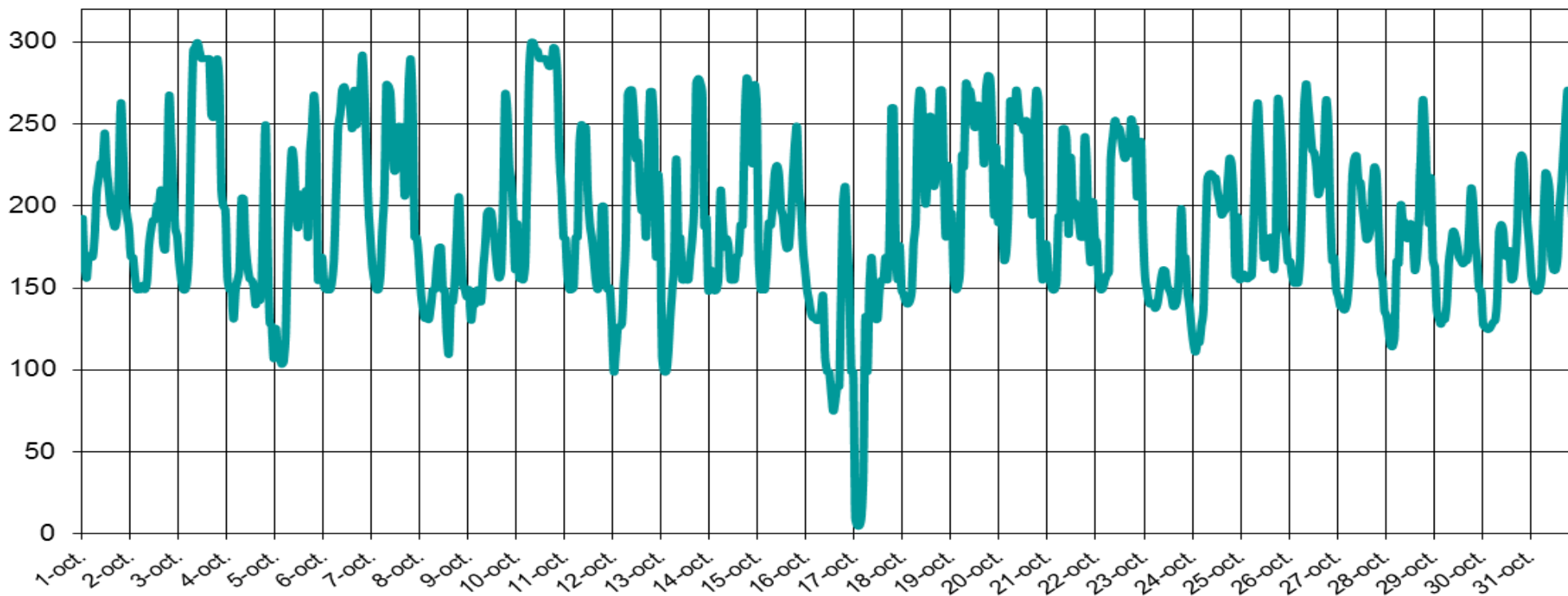


*earning every day-ahead your trust
stepping forward to the future*

opcom operatorul pieței de energie electrică și de gaze naturale din România

Prețul de Închidere a Pieței în perioada 01 – 31 octombrie 2016

[LEI/MWh]



PIP max. = 300 lei / MWh

PIP min. = 5 lei / MWh

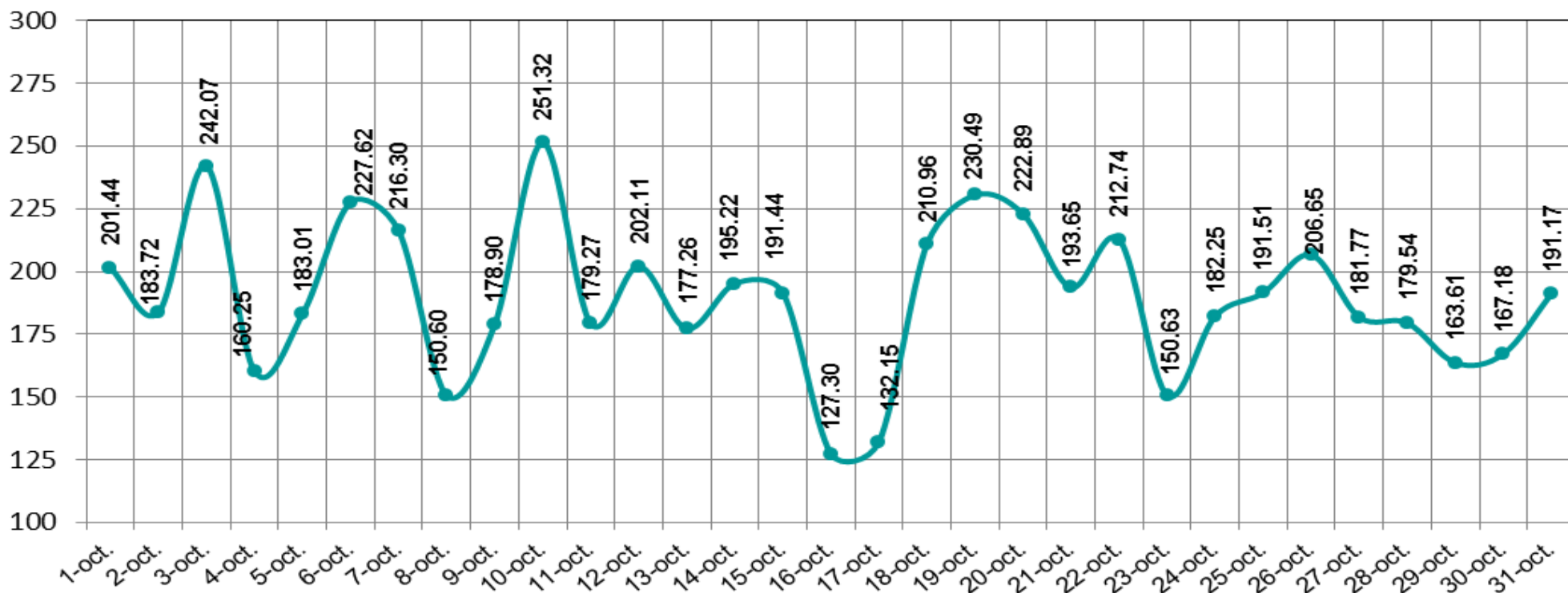


earning every day-ahead your trust
stepping forward to the future

opcom operatorul pieței de energie electrică și de gaze naturale din România

Prețul de Închidere a Pieței (medie zilnică aritmetică) realizat în perioada 01 – 31 octombrie 2016

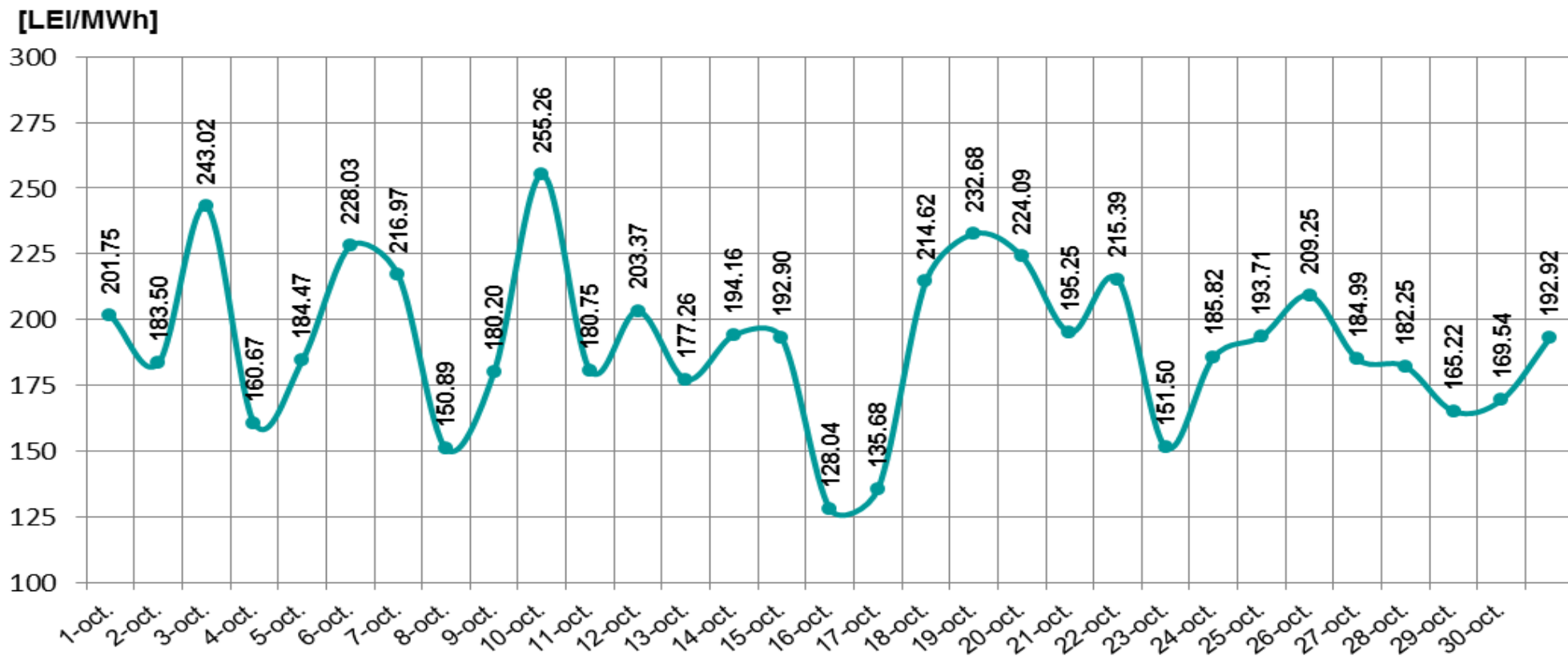
[LEI/MWh]



PIP mediu aritmetic = 189,84 lei / MWh



Prețul de Închidere a Pieței (medie zilnică ponderată) realizat în perioada 01 - 31 octombrie 2016

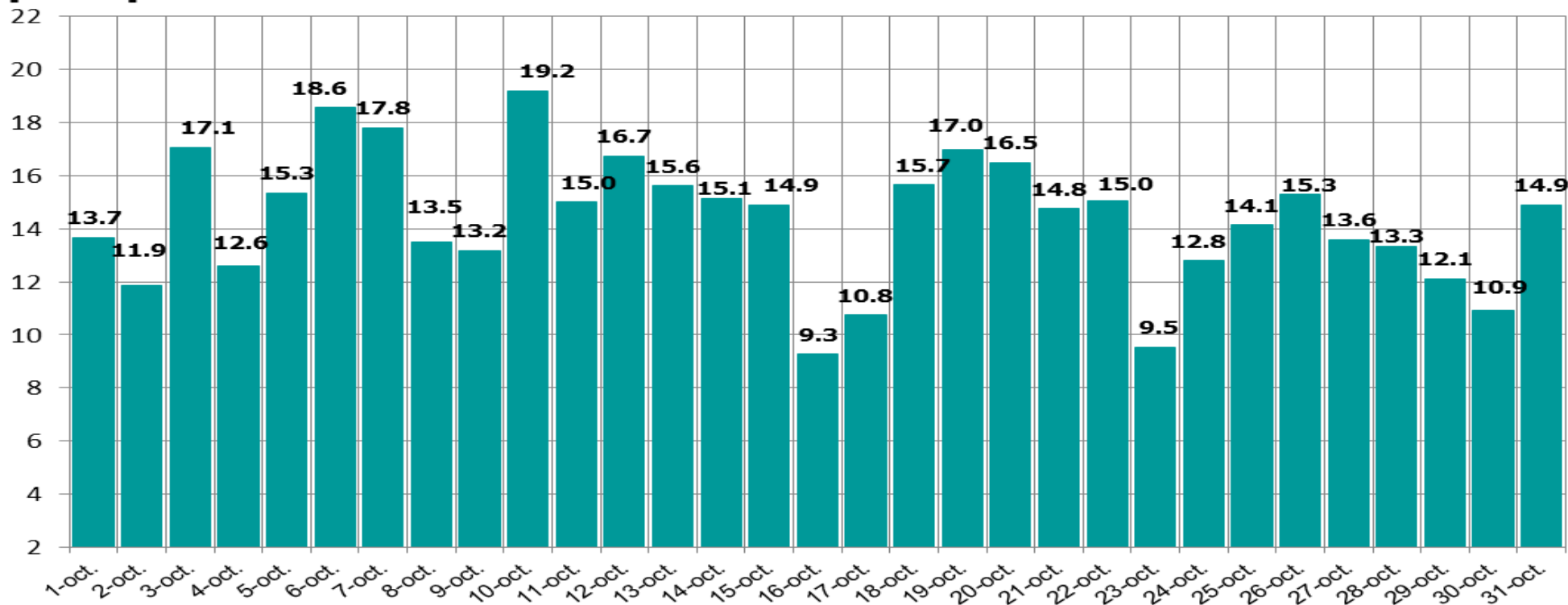


PIP mediu ponderat = 191,30 lei / MWh



Evoluția zilnică a volumelor valorice tranzacționate în perioada 01 - 31 octombrie 2016

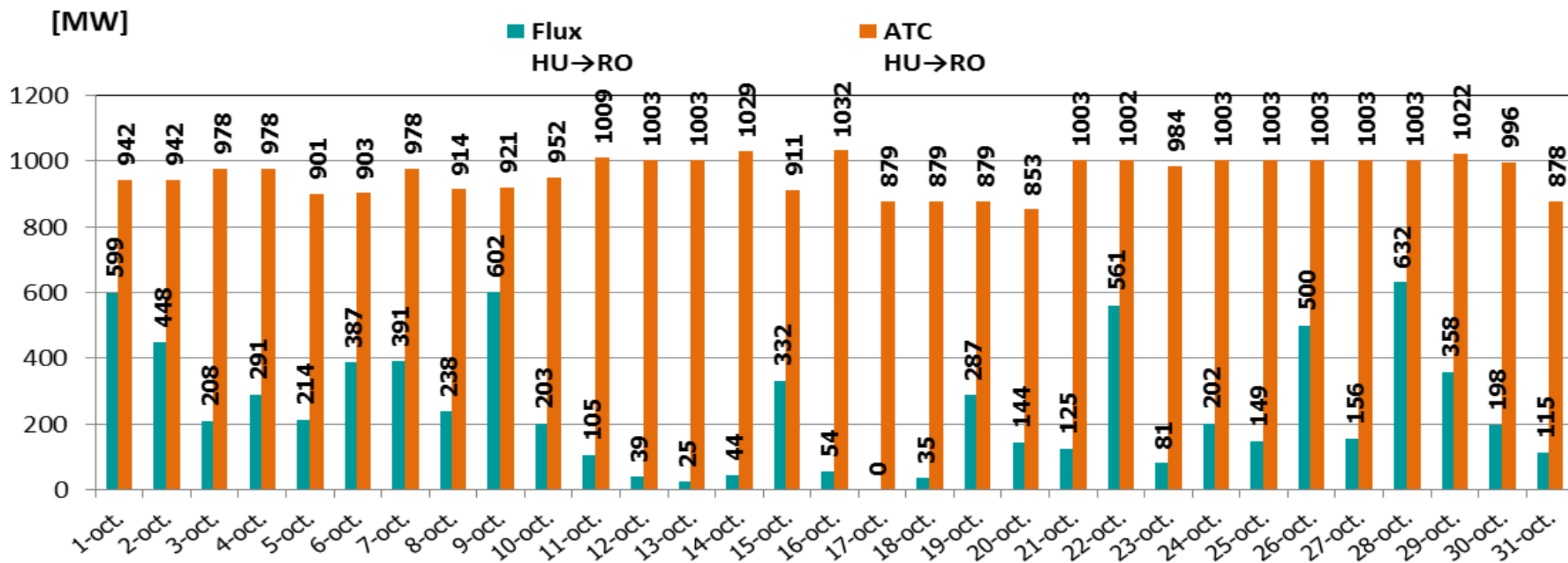
[mil. LEI]



Volum valoric total tranzacționat = 445,6 mil. Lei



ATC și fluxuri de energie pe sensul HU→RO Valori medii orare în perioada 01 – 31 octombrie 2016



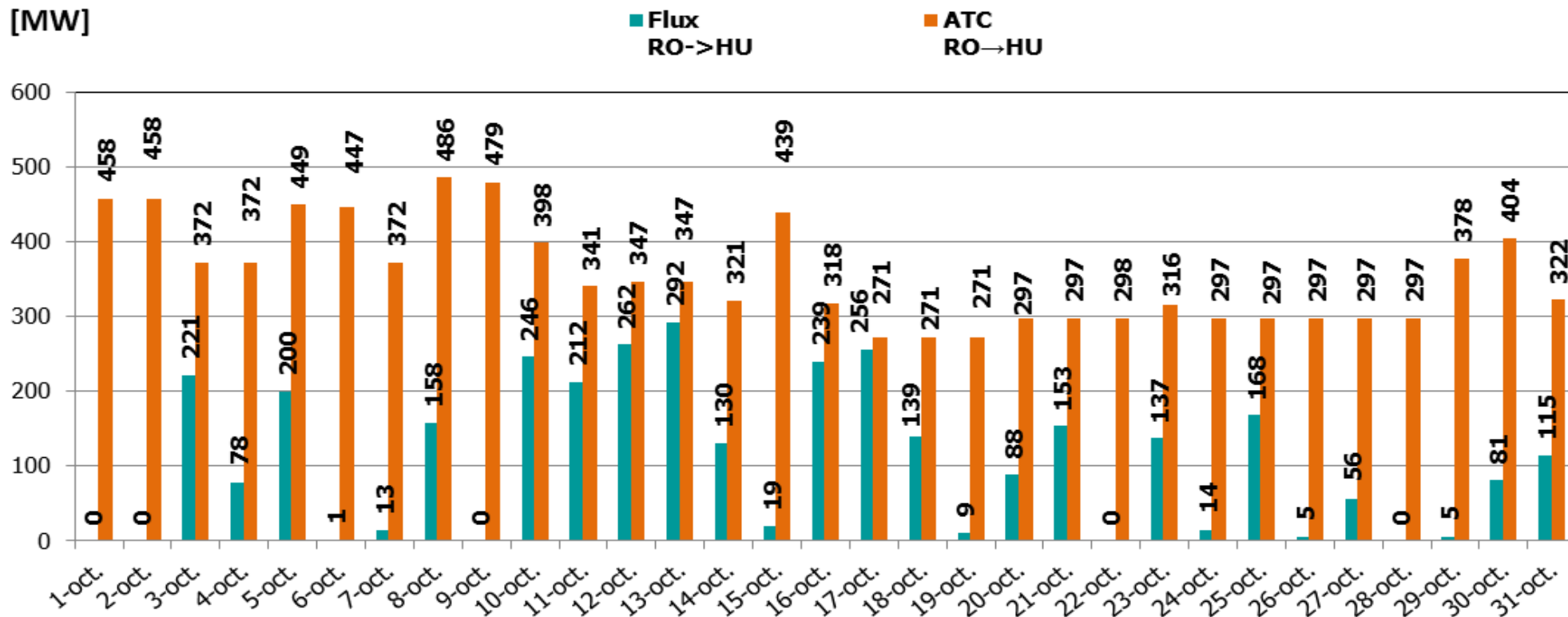
ATC mediu orar = 961 MW

IMPORT (medie orară) = 249,1 MW

CU = 25,9 %



ATC și fluxuri de energie pe sensul RO→HU Valori medii orare în perioada 01 – 31 octombrie 2016



ATC mediu orar = 355,6 MW

EXPORT(medie orară) = 106,4 MW

CU = 29,9 %

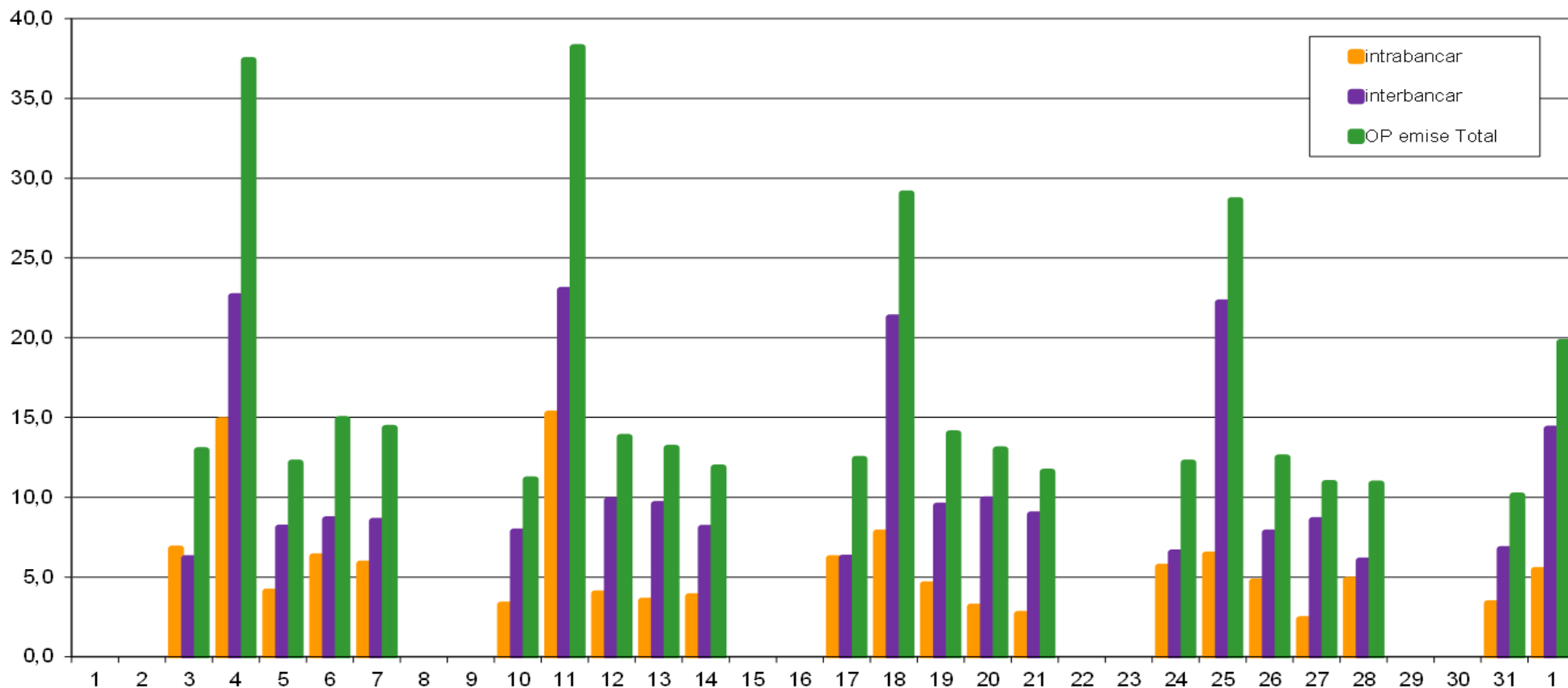


earning every day-ahead your trust
stepping forward to the future

operatorul pieței de energie electrică și de gaze naturale din România

Valoarea OP emise pentru livrari aferente perioadei 01.10 - 31.10.2016 (364,53 mil. lei)

mil.lei





Date de sinteză privind tranzacționarea pe Piața Intrazilnică în perioada 01 - 31 octombrie 2016

Nr. de participanți activi (care au oferit) = 54

Nr. oferte de vânzare = 6.326

Nr. oferte de cumpărare = 5.162

Nr. de tranzacții încheiate = 4.856

Cantitate tranzacționată = 10.822,67 MWh

Preț mediu ponderat = 154,25 Lei/MWh

Valoare totală a tranzacțiilor încheiate = 1.669.402,21 Lei